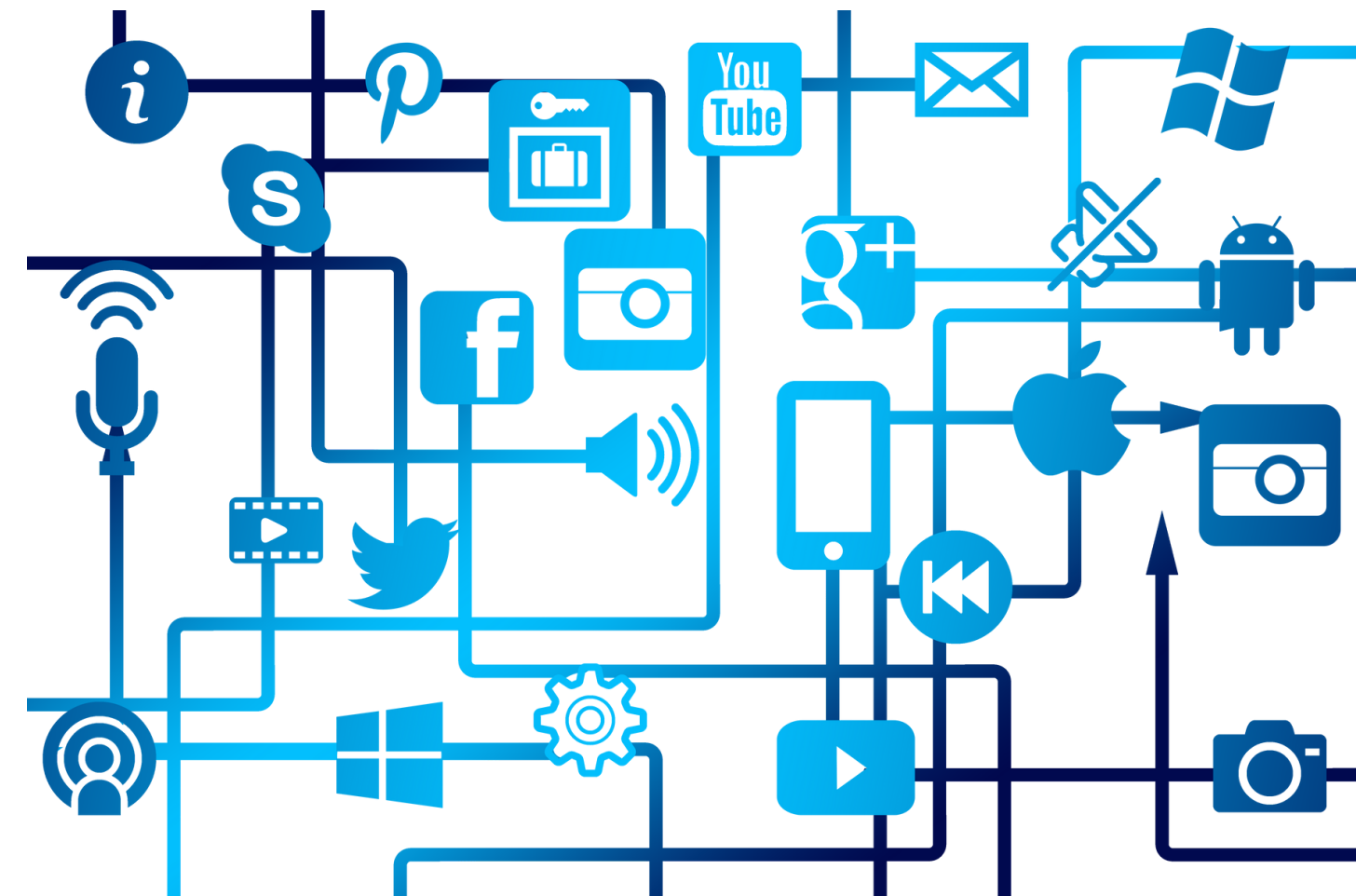


Sendersuchlauf FRITZ!BOX

KONTAKT

05372 6930 351
info@kufnet.at



Schritt 1

Internet-Browser öffnen
und "fritz.box" aufrufen.



Schritt 2

Kennwort eingeben
(Modem Unterseite).

← → ↻ 🏠 ⚠ Nicht sicher | fritz.box

FRITZ!Box 6660 Cable

Willkommen bei Ihrer FRITZ!Box

Bitte melden Sie sich mit Ihrem Kennwort an.

FRITZ!Box-Kennwort

Hinweis:

Die FRITZ!Box-Benutzeroberfläche ist ab Werk mit einem individuellen Kennwort gesichert. Dieses Kennwort finden Sie auf der Unterseite Ihrer FRITZ!Box.

[Kennwort vergessen?](#)

FRITZ!Box 6490 Cable
Article no.: 2000 2557

WLAN Network (SSID):
FRITZ!Box 6490 Cable

WLAN Network Key (WPA2):
9314 | 6550 | 9324 | 2770 | 1460

FRITZ!Box password:
linnet7617

Serial No.:
4241 518 30 004 487

CWMP account:
00040E-444E0827560

Power units: 12V 2.5A

311P0W089 • 311P0W091
311P0W109 • 311P0W131

CE ⚠

CM MAC:
44-4E-80-82-75-6A

MTA MAC:
44-4E-80-82-75-60

AVM GmbH, 10547 Berlin

Schritt 3

Im Menü unter DVB-C die Option "Sendersuchlauf" wählen.



Schritt 4

"Standard Sendersuche" wählen, Parameter auf "Automatisch" belassen und "Sendersuchlauf starten".

Übersicht

- Internet
- Telefonie
- Heimnetz
- WLAN
- Smart Home
- DVB-C
- Live-TV
- Sendersuchlauf**
- Senderliste
- Spektrum
- Diagnose
- System
- Assistenten

Status Sendersuchlauf

Kabelanbieter: KufNet
117 TV-Sender gefunden
49 Radiostationen gefunden
Sendersuche abgeschlossen

Art des Sendersuchlaufs

- Standard Sendersuche (Dauer 5-15 Minuten)
- Ausführliche Sendersuche (Dauer 2-5 Stunden)

Parameter

Frequenz	Automatisch ▼
Symbolrate	Automatisch ▼
Modulation	Automatisch ▼
Network ID	Automatisch ▼

Werte zurücksetzen