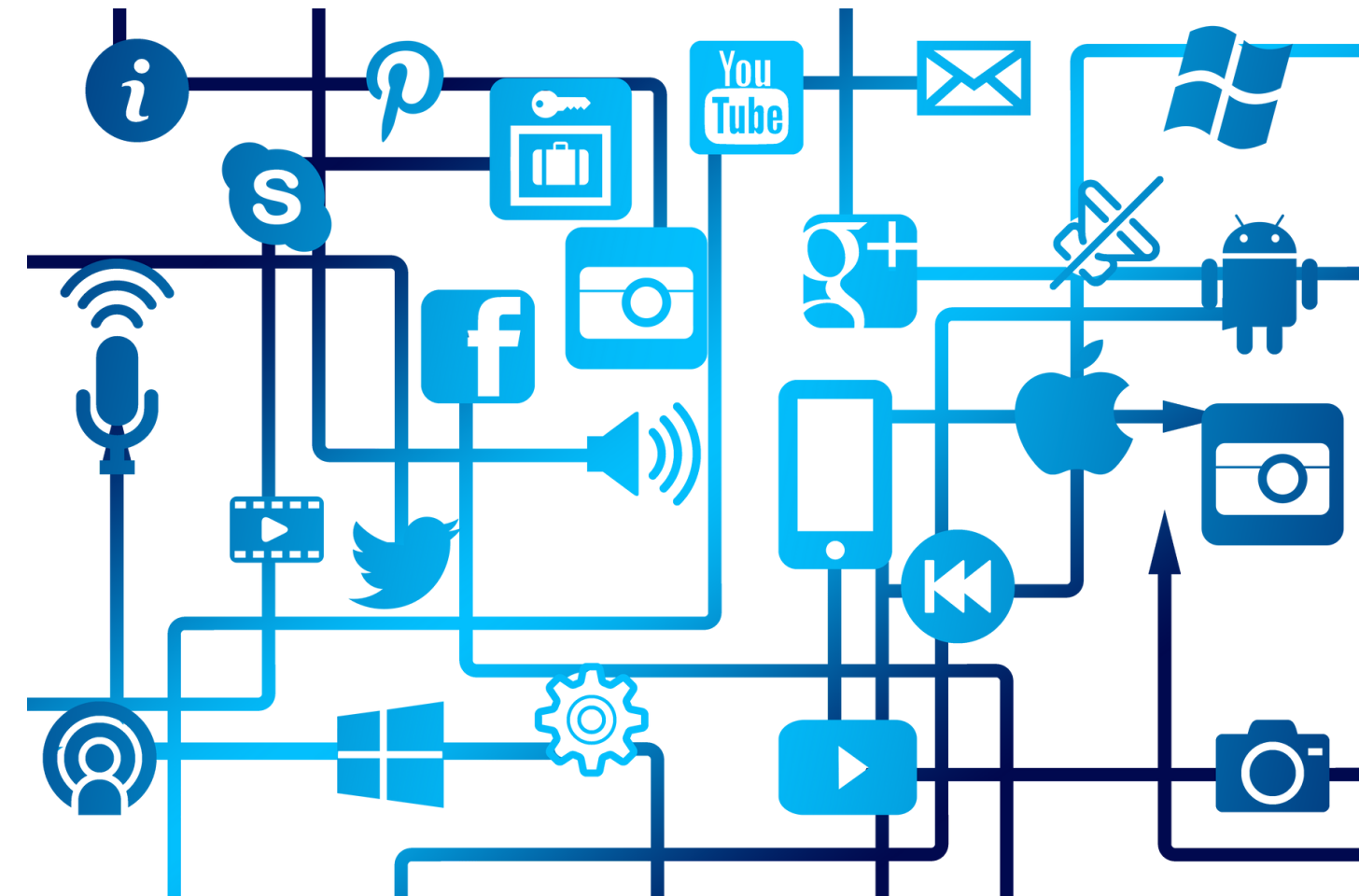


# Sendersuchlauf SkyQ Receiver

## KONTAKT

05372 6930 351  
info@kufnet.at



## Schritt 1

Drücken Sie die Taste "Home" auf Ihrer Fernbedienung. Wählen Sie "Mein Sky Q", "Einstellungen", "Status", "Kabelsignal" und "Einrichten" aus.



## Schritt 2

Wählen Sie "Kabelanbieter ändern" aus. Wählen Sie anschließend "Neuer Kabelanbieter" und bestätigen Sie mit "Neuer Scan".

