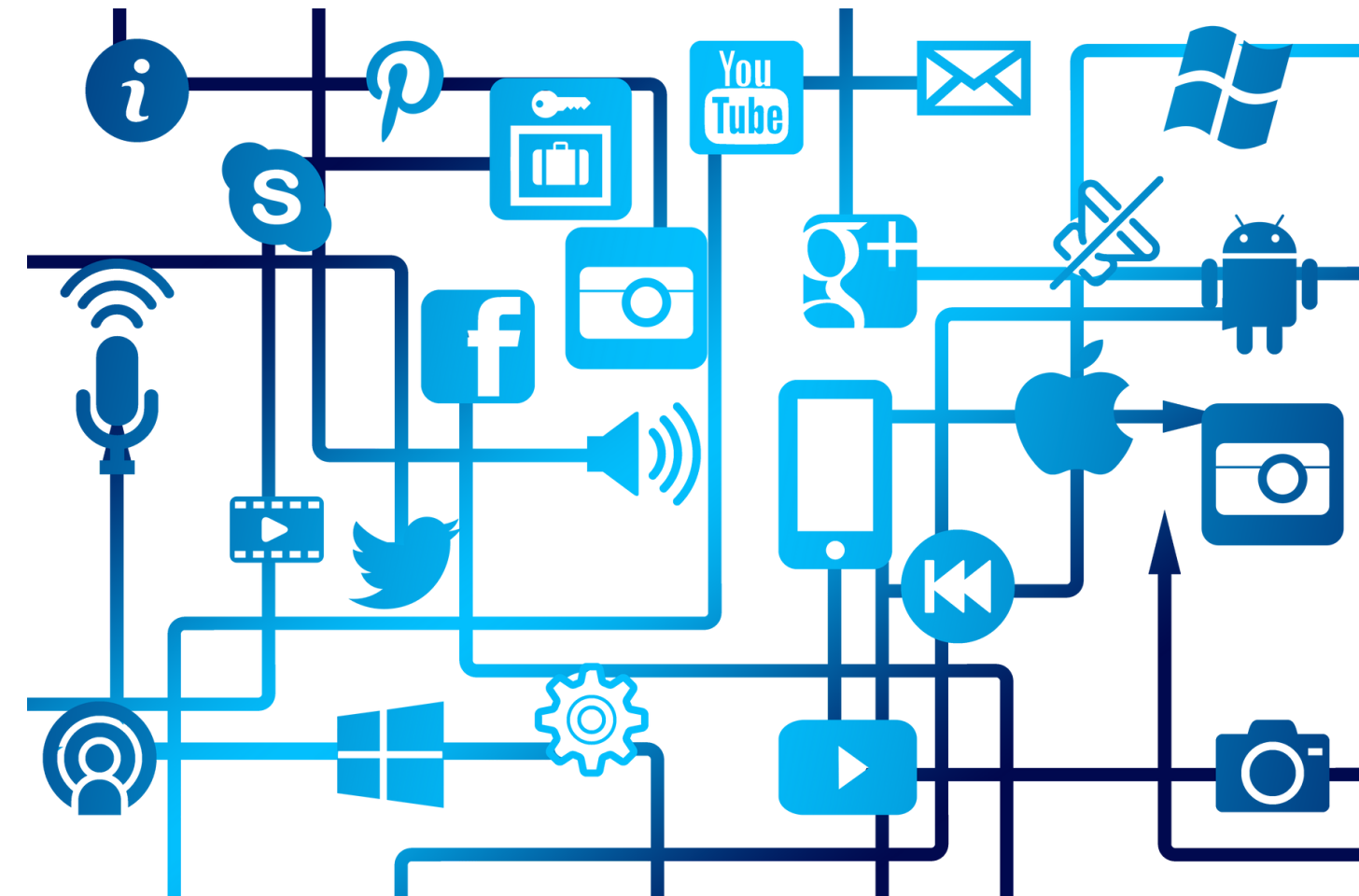




# Sendersuchlauf Löwe

## KONTAKT

05372 6930 351  
info@kufnet.at



## Schritt 1

Wählen Sie auf der Fernbedienung die Taste "MENU".



## Schritt 2

Wählen Sie im TV-Menü unter "Einstellungen" die Option "Sender".



## Schritt 3

Wählen Sie unter "Sender" die Option "Suchassistent".



## Schritt 4

Beginnen Sie mit dem Suchlauf durch Drücken auf "Suche/Aktualisierung starten".

